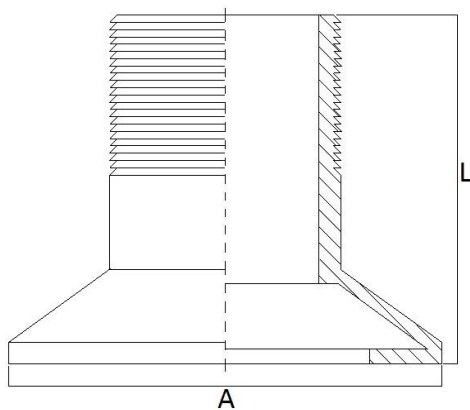


Art. 66 – Mezzo Raccordo Filetto Maschio Garolla



| DN | A | D gas | L |
|-----|-----|-------|----|
| 40 | 65 | ¾" | 35 |
| 40 | 65 | 1" | 35 |
| 40 | 65 | 1 ¼" | 35 |
| 40 | 65 | 1 ½" | 35 |
| 50 | 75 | 1" | 38 |
| 50 | 75 | 1 ¼" | 38 |
| 50 | 75 | 1 ½" | 38 |
| 50 | 75 | 2" | 38 |
| 60 | 86 | 1 ¼" | 39 |
| 60 | 86 | 1 ½" | 39 |
| 60 | 86 | 2" | 39 |
| 60 | 86 | 3" | 39 |
| 70 | 98 | 1 ½" | 39 |
| 70 | 98 | 2" | 39 |
| 70 | 98 | 2 ½" | 39 |
| 70 | 98 | 3" | 39 |
| 80 | 108 | 2" | 40 |
| 80 | 108 | 2 ½" | 40 |
| 80 | 108 | 3" | 40 |
| 80 | 108 | 3 ½" | 40 |
| 100 | 128 | 2 ½" | 44 |
| 100 | 128 | 3" | 44 |
| 100 | 128 | 3 ½" | 44 |
| 100 | 128 | 4" | 44 |
| 120 | 158 | 3" | 50 |
| 120 | 158 | 3 ½" | 50 |
| 120 | 158 | 4" | 50 |

Caratteristiche tecniche, pesi e prestazioni non sono vincolanti ed impegnativi.

La Società si riserva inoltre di apportare ai prodotti le modifiche ritenute più opportune, senza alcun obbligo di preavviso.