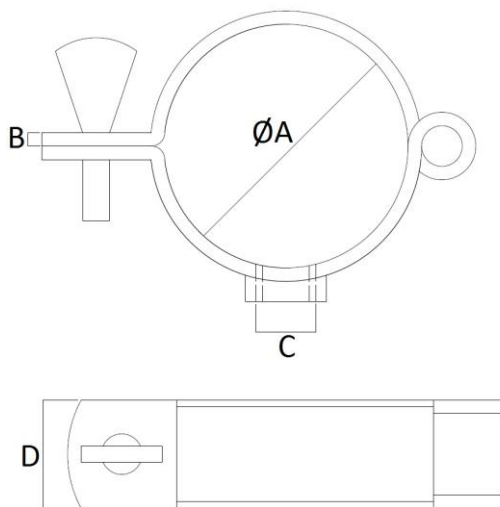


## Art. 657 - Reggitubo a Cerniera



| DN<br>A | B   | C  | D  |
|---------|-----|----|----|
| 17      | 2,5 | ¼" | 35 |
| 19      | 2,5 | ⅜" | 35 |
| 21,3    | 2,5 | ⅜" | 35 |
| 25,4    | 2,5 | ½" | 35 |
| 26,9    | 2,5 | ½" | 35 |
| 28      | 2,5 | ½" | 35 |
| 34      | 2,5 | ½" | 35 |
| 38      | 2,5 | ½" | 35 |
| 40      | 2,5 | ½" | 35 |
| 42,4    | 2,5 | ½" | 35 |
| 48,3    | 2,5 | ½" | 35 |
| 50      | 2,5 | ½" | 35 |
| 52      | 2,5 | ½" | 35 |
| 60,3    | 2,5 | ½" | 35 |
| 63,5    | 2,5 | ½" | 35 |
| 70      | 2,5 | ½" | 35 |
| 76,1    | 2,5 | ½" | 35 |
| 80      | 2,5 | ½" | 35 |
| 85      | 2,5 | ½" | 35 |
| 88,9    | 2,5 | ½" | 35 |
| 101,6   | 2,5 | ½" | 35 |
| 104     | 2,5 | ½" | 35 |
| 114     | 2,5 | ½" | 35 |

Caratteristiche tecniche, pesi e prestazioni non sono vincolanti ed impegnativi.

La Società si riserva inoltre di apportare ai prodotti le modifiche ritenute più opportune, senza alcun obbligo di preavviso.