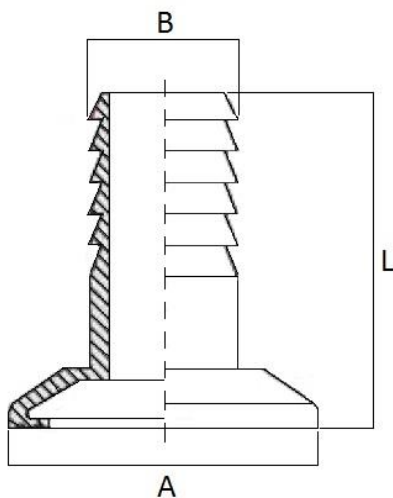


Art. 60 – Portagomma Ridotto Garolla



DN	A	B	L
40	65	25	68
40	65	30	72
40	65	35	75
50	75	30	72
50	75	35	75
50	75	40	78
60	86	35	75
60	86	40	78
60	86	50	83
70	98	40	78
70	98	50	83
70	98	60	83
80	108	50	83
80	108	60	83
80	108	70	95
100	128	60	84
100	128	70	96
100	128	80	109
120	158	70	101
120	158	80	114
120	158	100	129

Caratteristiche tecniche, pesi e prestazioni non sono vincolanti ed impegnativi.

La Società si riserva inoltre di apportare ai prodotti le modifiche ritenute più opportune, senza alcun obbligo di preavviso.

GIEFFE MECCANICA SRL

Sede legale: Via Argine San Marco, 9 - 30027 San Donà di Piave (VE) - Italy

Sede operativa: Via Maestri del Lavoro, 22 - 30027 San Donà di Piave (VE) - Italy

Tel. 0421 336931 - Fax 0421 1880129 - E-Mail info@gieffemeccanica.it

C.F. / P.IVA / Reg. Imp. VE 03764160275 REA VE 00336186 - Cap. Soc. € 10.000 i.v.