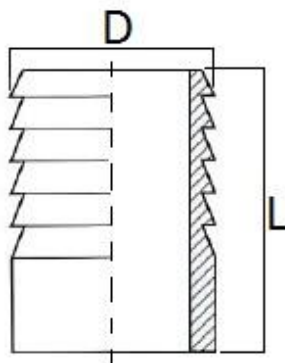
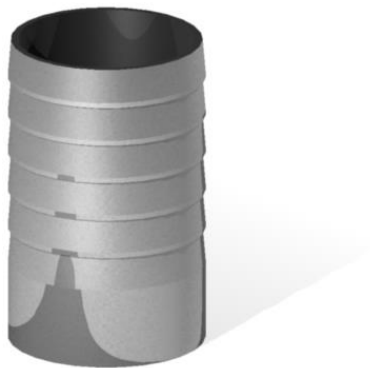


Art. 320 – Portagomma a Saldare



D	L
20	50
21,3	50
25	50
26,9	50
30	60
33,7	60
35	60
40	65
42,4	65
48,3	65
50	65
52	65
60	65
63	65
70	75
76	75
80	85
85	85
88,9	85
101,6	110
114,3	110
120	115
129	115

Caratteristiche tecniche, pesi e prestazioni non sono vincolanti ed impegnativi.

La Società si riserva inoltre di apportare ai prodotti le modifiche ritenute più opportune, senza alcun obbligo di preavviso.

GIEFFE MECCANICA SRL

Sede legale: Via Argine San Marco, 9 - 30027 San Donà di Piave (VE) - Italy

Sede operativa: Via Enzo Ferrari, 24/26 - 30027 San Donà di Piave (VE) - Italy

Tel. 0421 336931 - Fax 0421 1880129 - E-Mail info@gieffemeccanica.it

C.F. / P.IVA / Reg. Imp. VE 03764160275 REA VE 00336186 - Cap. Soc. € 10.000 i.v.