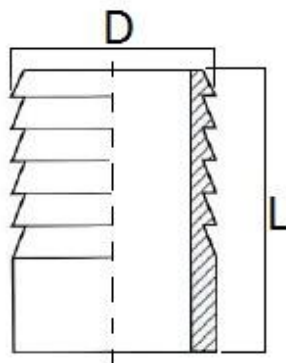
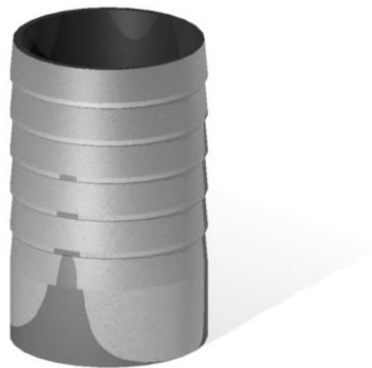


Art. 320 – Portagomma a Saldare



D	L
20	50
21,3	50
25	50
26,9	50
30	60
33,7	60
35	60
40	65
42,4	65
48,3	65
50	65
52	65
60	65
63	65
70	75
76	75
80	85
85	85
88,9	85
101,6	110
114,3	110
120	115
129	115

Caratteristiche tecniche, pesi e prestazioni non sono vincolanti ed impegnativi.

La Società si riserva inoltre di apportare ai prodotti le modifiche ritenute più opportune, senza alcun obbligo di preavviso.