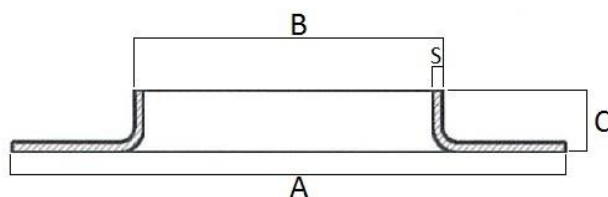


Art. 318 - Cartella - Bordo d'Appoggio



| INCH | B | A | S | C |
|--------|-------|-----|-------|----|
| 3/8" | 17,2 | 43 | 2 | 6 |
| 1/2" | 21,3 | 45 | 2 | 7 |
| 3/4" | 26,9 | 57 | 2 | 7 |
| 1" | 33,7 | 68 | 2 / 3 | 8 |
| 1 1/4" | 42,4 | 77 | 2 / 3 | 9 |
| 1 1/2" | 48,3 | 88 | 2 / 3 | 9 |
| 2" | 60,3 | 102 | 2 / 3 | 10 |
| 2 1/2" | 76,1 | 122 | 2 / 3 | 10 |
| 3" | 88,9 | 137 | 2 / 3 | 10 |
| 3 1/2" | 101,6 | 150 | 2 / 3 | 14 |
| 4" | 114,3 | 159 | 2 / 3 | 10 |
| 5" | 139,7 | 185 | 2 / 3 | 14 |
| 6" | 168,3 | 215 | 2 / 3 | 17 |
| 8" | 219,1 | 267 | 2 / 3 | 18 |
| 10" | 273 | 320 | 2 / 3 | 18 |
| 12" | 323 | 382 | 2 / 3 | 18 |
| 14" | 355 | 426 | 3 | 20 |
| 16" | 406 | 480 | 3 | 16 |
| 18" | 508 | 585 | 3 | 16 |

| DN | B | A | S | C |
|-----|-----|-----|-------|----|
| 125 | 129 | 185 | 2 / 3 | 14 |
| 150 | 154 | 215 | 2 / 3 | 12 |
| 200 | 204 | 267 | 2 | 11 |
| 250 | 254 | 323 | 2 | 18 |
| 300 | 304 | 370 | 2 | 19 |

Caratteristiche tecniche, pesi e prestazioni non sono vincolanti ed impegnativi.

La Società si riserva inoltre di apportare ai prodotti le modifiche ritenute più opportune, senza alcun obbligo di preavviso.

GIEFFE MECCANICA SRL

Sede legale: Via Argine San Marco, 9 - 30027 San Donà di Piave (VE) - Italy

Sede operativa: Via Enzo Ferrari, 24/26 - 30027 San Donà di Piave (VE) - Italy

Tel. 0421 336931 - Fax 0421 1880129 - E-Mail info@gieffemeccanica.it

C.F. / P.IVA / Reg. Imp. VE 03764160275 REA VE 00336186 - Cap. Soc. € 10.000 i.v.