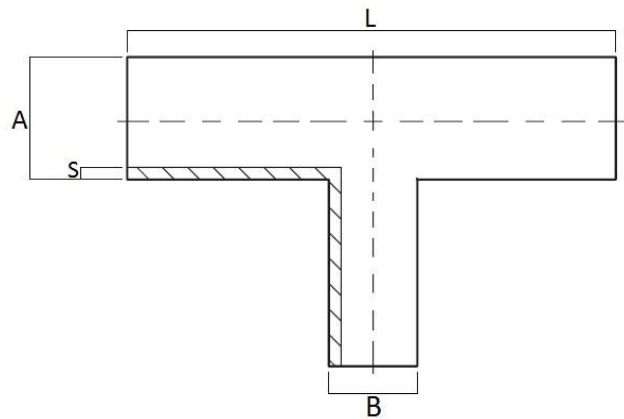
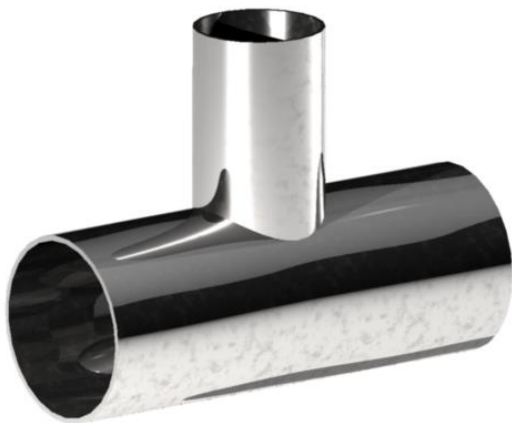


Art. 317 – Tee a Mandrinare Ridotto



| DIN | | | | |
|----------|-------|----|-----|-----|
| DN | A | B | S | L |
| 32 - 25 | 34 | 28 | 1,5 | 110 |
| 40 - 25 | 40 | 28 | 1,5 | 120 |
| 40 - 32 | 40 | 34 | 1,5 | 120 |
| 50 - 25 | 52 | 28 | 1,5 | 140 |
| 50 - 32 | 52 | 34 | 1,5 | 140 |
| 50 - 40 | 52 | 40 | 1,5 | 140 |
| 65 - 40 | 70 | 40 | 2 | 160 |
| 65 - 50 | 70 | 52 | 2 | 160 |
| 80 - 65 | 85 | 70 | 2 | 180 |
| 100 - 80 | 101,6 | 85 | 2 | 200 |
| 104 - 80 | 104 | 85 | 2 | 200 |

| SMS | | | | |
|----------|-------|------|-----|-----|
| DN | A | B | S | L |
| 38 - 25 | 38,1 | 25,4 | 1,5 | 140 |
| 51 - 25 | 50,8 | 25,4 | 1,5 | 164 |
| 51 - 38 | 50,8 | 38,1 | 1,5 | 164 |
| 63 - 38 | 63,5 | 38,1 | 1,5 | 210 |
| 63 - 51 | 63,5 | 50,8 | 1,5 | 210 |
| 76 - 38 | 76,2 | 38,1 | 2 | 220 |
| 76 - 51 | 76,2 | 50,8 | 2 | 220 |
| 76 - 63 | 76,2 | 63,5 | 2 | 220 |
| 101 - 63 | 101,6 | 63,5 | 2 | 300 |
| 101 - 76 | 101,6 | 76,2 | 2 | 300 |
| 104 - 76 | 104 | 76,2 | 2 | 300 |

Caratteristiche tecniche, pesi e prestazioni non sono vincolanti ed impegnativi.

La Società si riserva inoltre di apportare ai prodotti le modifiche ritenute più opportune, senza alcun obbligo di preavviso.