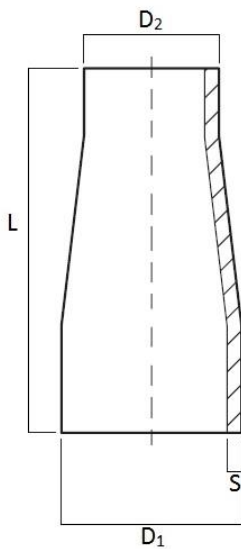
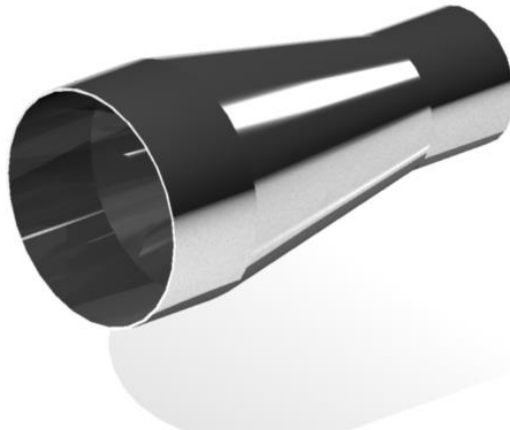


Art. 310 – Riduzione Concentrica Mandrinare – Misure SMS



| MISURE SMS | | | | |
|------------|----------------|----------------|-----|-----|
| DN | D ₁ | D ₂ | S | L |
| 38 – 25 | 38,1 | 25,4 | 1,5 | 97 |
| 51 – 25 | 50,8 | 25,4 | 1,5 | 115 |
| 51 – 38 | 50,8 | 38,1 | 1,5 | 97 |
| 63 – 38 | 63,5 | 38,1 | 1,5 | 115 |
| 63 – 51 | 63,5 | 50,8 | 1,5 | 97 |
| 76 – 38 | 76,2 | 38,1 | 2 | 132 |
| 76 – 51 | 76,2 | 50,8 | 2 | 115 |
| 76 – 63 | 76,2 | 63,5 | 2 | 97 |
| 101 – 51 | 101,6 | 50,8 | 2 | 145 |
| 101 – 63 | 101,6 | 63,5 | 2 | 120 |
| 101 – 76 | 101,6 | 76,2 | 2 | 120 |
| 104 – 51 | 104 | 50,8 | 2 | 155 |
| 104 – 63 | 104 | 63,5 | 2 | 140 |
| 104 – 76 | 104 | 76,2 | 2 | 127 |

Caratteristiche tecniche, pesi e prestazioni non sono vincolanti ed impegnativi.

La Società si riserva inoltre di apportare ai prodotti le modifiche ritenute più opportune, senza alcun obbligo di preavviso.