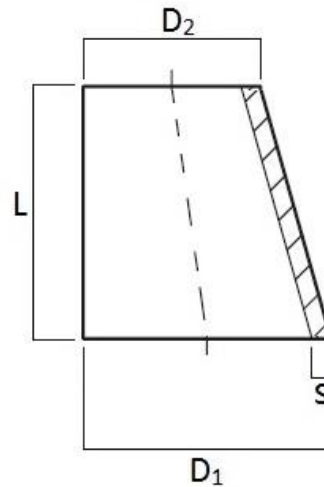
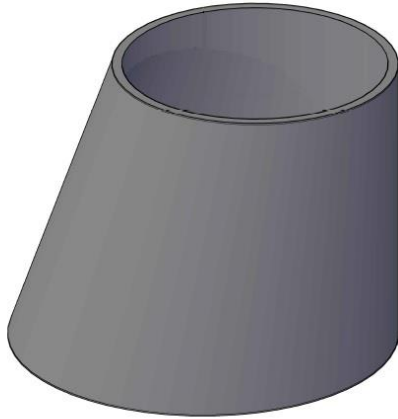


## Art. 309 – Riduzione Eccentrica Saldare – Misure ISO



DN	D <sub>1</sub>	D <sub>2</sub>	S	L
½" - ⅜"	21,3	17,2	2	28
¾" - ⅜"	26,9	17,2	2	38
¾" - ½"	26,9	21,3	2	38
1" - ⅜"	33,7	17,2	2	51
1" - ½"	33,7	21,3	2 / 3	51
1" - ¾"	33,7	26,9	2 / 3	51
1 ¼" - ½"	42,4	21,3	2 / 3	51
1 ¼" - ¾"	42,4	26,9	2 / 3	51
1 ¼" - 1"	42,4	33,7	2 / 3	51
1 ½" - ½"	48,3	21,3	2 / 3	64
1 ½" - ¾"	48,3	26,9	2 / 3	64
1 ½" - 1"	48,3	33,7	2 / 3	64
1 ½" - 1 ¼"	48,3	42,4	2 / 3	64
2" - ½"	60,3	21,3	2 / 3	76
2" - ¾"	60,3	26,9	2 / 3	76
2" - 1"	60,3	33,7	2 / 3	76
2" - 1 ¼"	60,3	42,4	2 / 3	76
2" - 1 ½"	60,3	48,3	2 / 3	76
2 ½" - ¾"	76,1	26,9	2 / 3	89
2 ½" - 1"	76,1	33,7	2 / 3	89
2 ½" - 1 ¼"	76,1	42,4	2 / 3	89
2 ½" - 1 ½"	76,1	48,3	2 / 3	89
2 ½" - 2"	76,1	60,3	2 / 3	89
3" - 1"	88,9	33,7	2 / 3	89
3" - 1 ¼"	88,9	42,4	2 / 3	89
3" - 1 ½"	88,9	48,3	2 / 3	89
3" - 2"	88,9	60,3	2 / 3	89
3" - 2 ½"	88,9	76,1	2 / 3	89
3 ½" - 1 ¼"	101,6	42,4	2 / 3	98
3 ½" - 1 ½"	101,6	48,3	2 / 3	98

DN	D <sub>1</sub>	D <sub>2</sub>	S	L
3 ½" - 2"	101,6	60,3	2 / 3	98
3 ½" - 2 ½"	101,6	76,1	2 / 3	98
3 ½" - 3"	101,6	88,9	2 / 3	98
4" - 1"	114,3	33,7	2 / 3	102
4" - 1 ¼"	114,3	42,4	2 / 3	102
4" - 1 ½"	114,3	48,3	2 / 3	102
4" - 2"	114,3	60,3	2 / 3	102
4" - 2 ½"	114,3	76,1	2 / 3	102
4" - 3"	114,3	88,9	2 / 3	102
4" - 3 ½"	114,3	101,6	2 / 3	102
5" - 2"	139,7	60,3	2 / 3	127
5" - 2 ½"	139,7	76,1	2 / 3	127
5" - 3"	139,7	88,9	2 / 3	127
5" - 3 ½"	139,7	101,6	2 / 3	127
5" - 4"	139,7	114,3	2 / 3	127
6" - 2"	168,3	60,3	2 / 3	140
6" - 2 ½"	168,3	76,1	2 / 3	140
6" - 3"	168,3	88,9	2 / 3	140
6" - 3 ½"	168,3	101,6	2 / 3	140
6" - 4"	168,3	114,3	2 / 3	140
6" - 5"	168,3	139,7	2 / 3	140
8" - 4"	219,1	114,3	2 / 3	152
8" - 5"	219,1	139,7	2 / 3	152
8" - 6"	219,1	168,3	2 / 3	152
10" - 5"	273	139,7	2 / 3	178
10" - 6"	273	168,3	2 / 3	178
10" - 8"	273	219,1	2 / 3	178
12" - 5"	323	139,7	3	203
12" - 6"	323	168,3	3	203
12" - 8"	323	219,1	3	203
12" - 10"	323	273	3	203

Caratteristiche tecniche, pesi e prestazioni non sono vincolanti ed impegnativi. La Società si riserva inoltre di apportare ai prodotti le modifiche ritenute più opportune, senza alcun obbligo di preavviso.