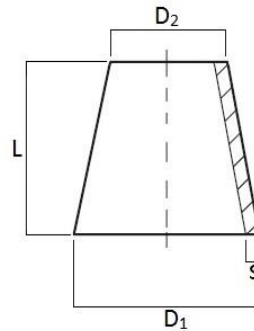
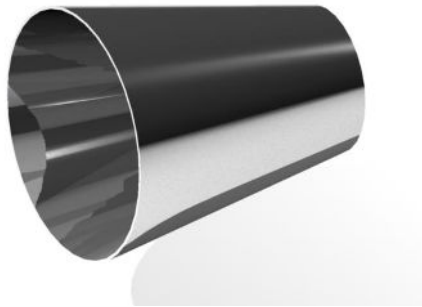


Art. 308 – Riduzione Concentrica Saldare – Misure ISO



DN	D ₁	D ₂	S	L
3/8" - 1/4"	17,2	13,7	2	38
1/2" - 1/4"	21,3	13,7	2	38
1/2" - 3/8"	21,3	17,2	2	38
3/4" - 1/4"	26,9	13,7	2	38
3/4" - 3/8"	26,9	17,2	2	38
3/4" - 1/2"	26,9	21,3	2	38
1" - 1/4"	33,7	13,7	2	51
1" - 3/8"	33,7	17,2	2	51
1" - 1/2"	33,7	21,3	2 / 3	51
1" - 3/4"	33,7	26,9	2 / 3	51
1 1/4" - 3/8"	42,4	17,2	2 / 3	51
1 1/4" - 1/2"	42,4	21,3	2 / 3	51
1 1/4" - 3/4"	42,4	26,9	2 / 3	51
1 1/4" - 1"	42,4	33,7	2 / 3	51
1 1/2" - 3/8"	48,3	17,2	2 / 3	64
1 1/2" - 1/2"	48,3	21,3	2 / 3	64
1 1/2" - 3/4"	48,3	26,9	2 / 3	64
1 1/2" - 1"	48,3	33,7	2 / 3	64
1 1/2" - 1 1/4"	48,3	42,4	2 / 3	64
2" - 3/8"	60,3	17,2	2 / 3	76
2" - 1/2"	60,3	21,3	2 / 3	76
2" - 3/4"	60,3	26,9	2 / 3	76
2" - 1"	60,3	33,7	2 / 3	76
2" - 1 1/4"	60,3	42,4	2 / 3	76
2" - 1 1/2"	60,3	48,3	2 / 3	76
2 1/2" - 1/2"	76,1	21,3	2 / 3	89
2 1/2" - 3/4"	76,1	26,9	2 / 3	89
2 1/2" - 1"	76,1	33,7	2 / 3	89
2 1/2" - 1 1/4"	76,1	42,4	2 / 3	89
2 1/2" - 1 1/2"	76,1	48,3	2 / 3	89
2 1/2" - 2"	76,1	60,3	2 / 3	89
3" - 1/2"	88,9	21,3	2 / 3	89
3" - 3/4"	88,9	26,9	2 / 3	89
3" - 1"	88,9	33,7	2 / 3	89
3" - 1 1/4"	88,9	42,4	2 / 3	89
3" - 1 1/2"	88,9	48,3	2 / 3	89
3" - 2"	88,9	60,3	2 / 3	89
3" - 2 1/2"	88,9	76,1	2 / 3	89

DN	D ₁	D ₂	S	L
3 1/2" - 1"	101,6	33,7	2 / 3	98
3 1/2" - 1 1/4"	101,6	42,4	2 / 3	98
3 1/2" - 1 1/2"	101,6	48,3	2 / 3	98
3 1/2" - 2"	101,6	60,3	2 / 3	98
3 1/2" - 2 1/2"	101,6	76,1	2 / 3	98
3 1/2" - 3"	101,6	88,9	2 / 3	98
4" - 1"	114,3	33,7	2 / 3	102
4" - 2"	114,3	60,3	2 / 3	102
4" - 2 1/2"	114,3	76,1	2 / 3	102
4" - 3"	114,3	88,9	2 / 3	102
4" - 3 1/2"	114,3	101,6	2 / 3	102
5" - 1 1/4"	139,7	42,4	2 / 3	127
5" - 1 1/2"	139,7	48,3	2 / 3	127
5" - 2"	139,7	60,3	2 / 3	127
5" - 2 1/2"	139,7	76,1	2 / 3	127
5" - 3"	139,7	88,9	2 / 3	127
5" - 3 1/2"	139,7	101,6	2 / 3	127
5" - 4"	139,7	114,3	2 / 3	127
6" - 1 1/2"	168,3	48,3	2 / 3	140
6" - 2"	168,3	60,3	2 / 3	140
6" - 2 1/2"	168,3	76,1	2 / 3	140
6" - 3"	168,3	88,9	2 / 3	140
6" - 3 1/2"	168,3	101,6	2 / 3	140
6" - 4"	168,3	114,3	2 / 3	140
6" - 5"	168,3	139,7	2 / 3	140
8" - 2"	219,1	60,3	2 / 3	152
8" - 2 1/2"	219,1	76,1	2 / 3	152
8" - 3"	219,1	88,9	2 / 3	152
8" - 3 1/2"	219,1	101,6	2 / 3	152
8" - 4"	219,1	114,3	2 / 3	152
8" - 5"	219,1	139,7	2 / 3	152
8" - 6"	219,1	168,3	2 / 3	152
10" - 6"	273	168,3	2 / 3	178
10" - 8"	273	219,1	2 / 3	178
12" - 5"	323	139,7	3	203
12" - 6"	323	168,3	3	203
12" - 8"	323	219,1	3	203
12" - 10"	323	273	3	203

Caratteristiche tecniche, pesi e prestazioni non sono vincolanti ed impegnativi. La Società si riserva inoltre di apportare ai prodotti le modifiche ritenute più opportune, senza alcun obbligo di preavviso.