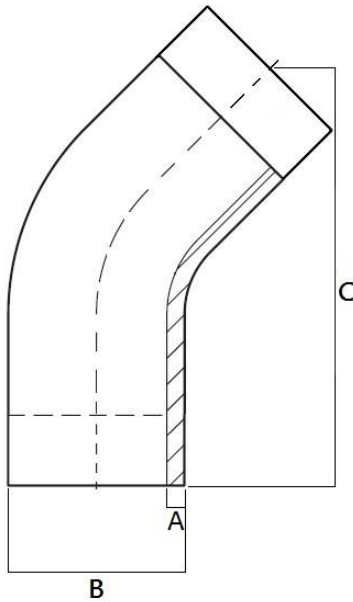
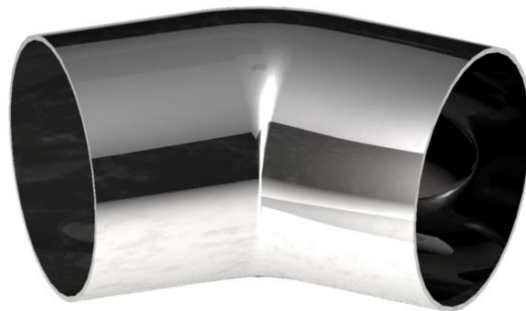


Art. 305 – Curva 45° Mandrinare



DN	B	A	C
10	12	1,5	45
15	18	1,5	60
20	22	1,5	65
25	28	1,5	73
32	34	1,5	83
40	40	1,5	89
50	52	1,5	103
60	60	1,5	105
65	70	2	108
80	85	2	120
100	101,6	2	137
100	104	2	137

Caratteristiche tecniche, pesi e prestazioni non sono vincolanti ed impegnativi.

La Società si riserva inoltre di apportare ai prodotti le modifiche ritenute più opportune, senza alcun obbligo di preavviso.