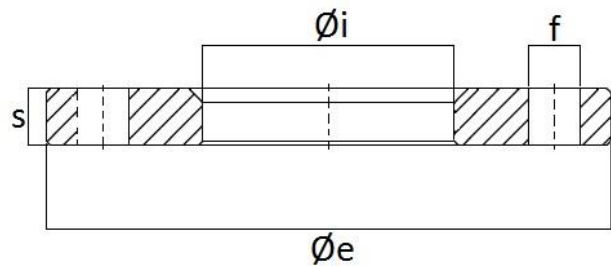
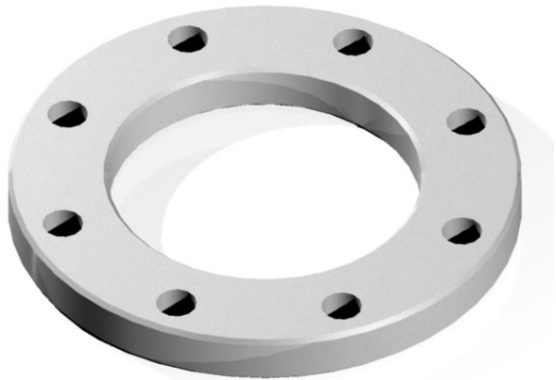


Art. 280M - Flangia Duralluminio per Tubi Metrici



| DN | Øe | Øi | s | f | Nr. fori |
|-----|-----|-----|----|----|----------|
| 10 | 90 | 19 | 12 | 14 | 4 |
| 15 | 95 | 24 | 12 | 14 | 4 |
| 20 | 105 | 30 | 12 | 14 | 4 |
| 25 | 115 | 34 | 12 | 14 | 4 |
| 32 | 140 | 40 | 16 | 18 | 4 |
| 40 | 150 | 48 | 16 | 18 | 4 |
| 50 | 165 | 58 | 16 | 18 | 4 |
| 65 | 185 | 73 | 16 | 18 | 4 |
| 80 | 200 | 90 | 18 | 18 | 8 |
| 100 | 220 | 110 | 18 | 18 | 8 |
| 125 | 250 | 135 | 18 | 18 | 8 |
| 150 | 285 | 160 | 18 | 22 | 8 |
| 175 | 315 | 185 | 20 | 22 | 8 |
| 200 | 340 | 212 | 20 | 22 | 8 |
| 250 | 395 | 262 | 22 | 22 | 12 |
| 300 | 445 | 312 | 22 | 22 | 12 |
| 350 | 505 | 362 | 22 | 22 | 16 |
| 400 | 565 | 413 | 25 | 25 | 16 |
| 450 | 615 | 466 | 25 | 25 | 20 |
| 500 | 670 | 517 | 28 | 25 | 20 |
| 600 | 780 | 620 | 30 | 30 | 20 |

Caratteristiche tecniche, pesi e prestazioni non sono vincolanti ed impegnativi.

La Società si riserva inoltre di apportare ai prodotti le modifiche ritenute più opportune, senza alcun obbligo di preavviso.