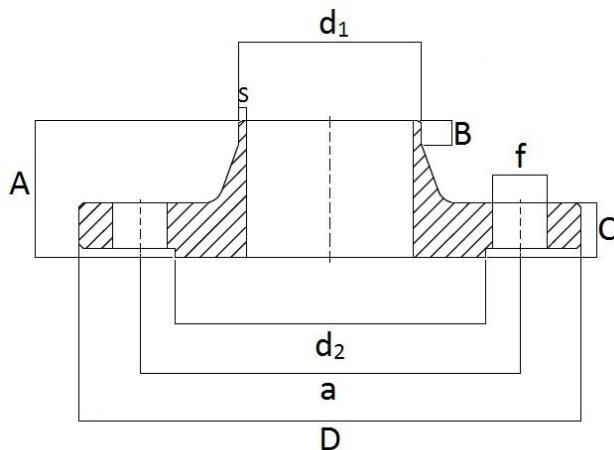


## Art. 278 – Flangia UNI EN 1092-1 PN10 con COLLARINO



DN	d <sub>1</sub>	d <sub>2</sub>	D	a	A	B	C	s	f	Nr. fori
Dal 10 al 40	Riferimento FLANGIA UNI EN 1092-1 PN40 con COLLARINO									
Dal 50 al 150	Riferimento FLANGIA UNI EN 1092-1 PN16 con COLLARINO									
200	219,1	268	340	295	62	16	24	6,3	22	8
250	273	320	395	350	68	16	26	6,3	22	12
300	323,9	370	445	400	68	16	26	7,1	22	12
350	355,6	430	505	460	68	16	26	7,1	22	16
400	406,4	482	565	515	72	16	26	7,1	26	16
450	457	532	615	565	72	16	28	7,1	26	20
500	508	585	670	620	75	16	28	7,1	26	20
600	610	685	780	725	82	18	30	8	30	20

Caratteristiche tecniche, pesi e prestazioni non sono vincolanti ed impegnativi.

La Società si riserva inoltre di apportare ai prodotti le modifiche ritenute più opportune, senza alcun obbligo di preavviso.

GIEFFE MECCANICA SRL

Sede legale: Via Argine San Marco, 9 - 30027 San Donà di Piave (VE) - Italy

Sede operativa: Via Enzo Ferrari, 24/26 - 30027 San Donà di Piave (VE) - Italy

Tel. 0421 336931 - Fax 0421 1880129 - E-Mail info@gieffemeccanica.it

C.F. / P.IVA / Reg. Imp. VE 03764160275 REA VE 00336186 - Cap. Soc. € 10.000 i.v.