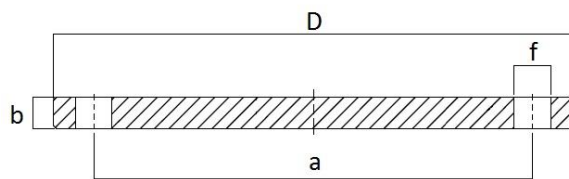
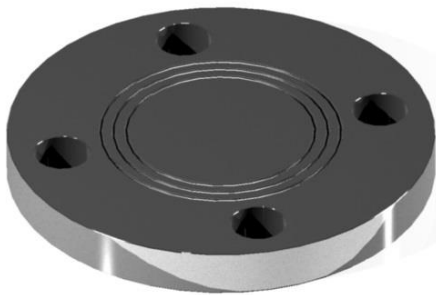


## Art. 277 – Flangia Cieca EN 1092-1 PN40



DN	a	b	D	f	Nr. fori
10	60	16	90	14	4
15	65	16	95	14	4
20	75	18	105	14	4
25	85	18	115	14	4
32	100	18	140	18	4
40	110	18	150	18	4
50	125	20	165	18	4
65	145	22	185	18	8
80	160	24	200	18	8
100	190	24	235	22	8
125	220	26	270	26	8
150	250	28	300	26	8
200	320	36	375	30	12
250	385	38	450	33	12
300	450	42	515	33	16
350	510	46	580	36	16
400	585	50	660	39	16
450	610	57	685	39	20
500	670	57	755	42	20
600	795	72	890	48	20

Caratteristiche tecniche, pesi e prestazioni non sono vincolanti ed impegnativi.

La Società si riserva inoltre di apportare ai prodotti le modifiche ritenute più opportune, senza alcun obbligo di preavviso.