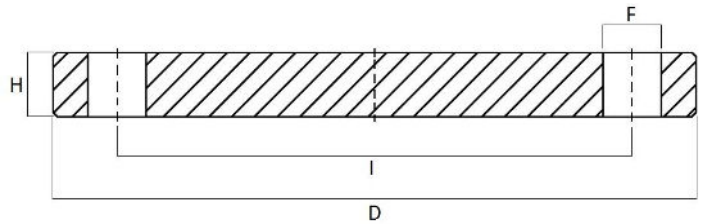
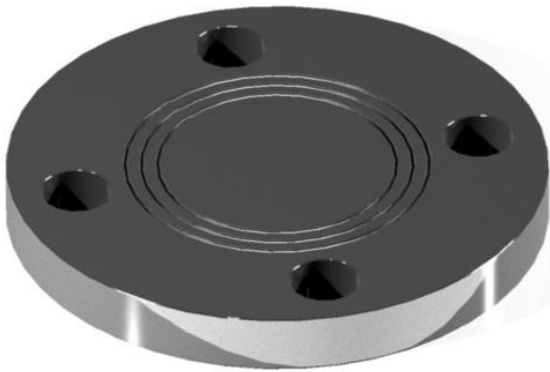


Art. 276M – Flangia Cieca UNI 6093 PN16 CAST



DN	D	I	H	F	Nr. fori
10	90	60	14	14	4
15	95	65	14	14	4
20	105	75	16	14	4
25	115	85	16	14	4
32	140	100	16	18	4
40	150	110	16	18	4
50	165	125	18	18	4
65	185	145	18	18	4
80	200	160	20	18	8
100	220	180	20	18	8
125	250	210	22	18	8
150	285	240	22	22	8
200	340	295	24	22	12
250	405	355	26	26	12
300	460	410	28	26	12
350	520	470	30	26	16
400	580	525	32	30	16
450	640	585	32	30	20
500	715	650	34	33	20
600	840	770	36	36	20

Caratteristiche tecniche, pesi e prestazioni non sono vincolanti ed impegnativi.

La Società si riserva inoltre di apportare ai prodotti le modifiche ritenute più opportune, senza alcun obbligo di preavviso.

GIEFFE MECCANICA SRL

Sede legale: Via Argine San Marco, 9 - 30027 San Donà di Piave (VE) - Italy

Sede operativa: Via Enzo Ferrari, 24/26 - 30027 San Donà di Piave (VE) - Italy

Tel. 0421 336931 - Fax 0421 1880129 - E-Mail info@gieffemeccanica.it

C.F. / P.IVA / Reg. Imp. VE 03764160275 REA VE 00336186 - Cap. Soc. € 10.000 i.v.