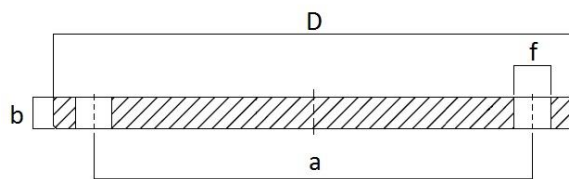
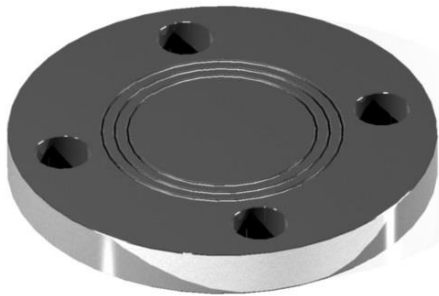


Art. 275 – Flangia Cieca EN 1092-1 PN10



DN	a	b	D	f	Nr. fori
Dal 10 al 40	Riferimento FLANGIA CIECA EN 1092-1 PN 40 – Art. 277				
Dal 50 al 150	Riferimento FLANGIA CIECA EN 1092-1 PN 16 – Art. 276				
200	295	24	340	22	8
250	350	26	395	22	12
300	400	26	445	22	12
350	460	26	505	22	16
400	515	26	565	26	16
450	565	28	615	26	20
500	620	28	670	26	20
600	725	34	780	30	20

Caratteristiche tecniche, pesi e prestazioni non sono vincolanti ed impegnativi.

La Società si riserva inoltre di apportare ai prodotti le modifiche ritenute più opportune, senza alcun obbligo di preavviso.