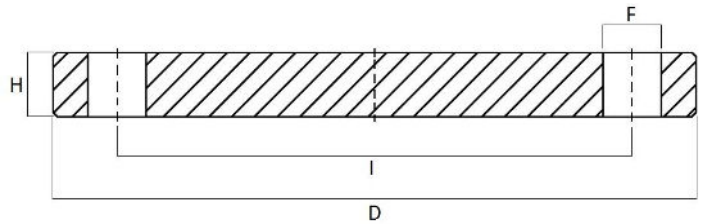
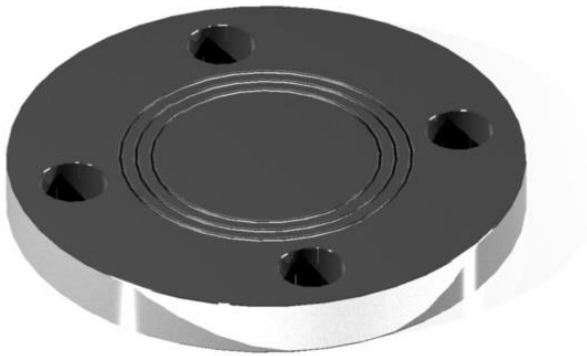


Art. 274M – Flangia Cieca UNI 6091 PN6 CAST



DN	D	I	H	F	Nr. fori
10	75	50	12	11	4
15	80	55	12	11	4
20	90	65	14	11	4
25	100	75	14	11	4
32	120	90	14	14	4
40	130	100	14	14	4
50	140	110	14	14	4
65	160	130	14	14	4
80	190	150	16	18	4
100	210	170	16	18	4
125	240	200	18	18	8
150	265	225	18	18	8
200	320	280	20	18	8
250	375	335	22	18	12
300	440	395	22	22	12
350	490	445	22	22	12
400	540	495	22	22	16
450	595	550	22	22	16
500	645	600	24	22	20
600	755	705	24	26	20

Caratteristiche tecniche, pesi e prestazioni non sono vincolanti ed impegnativi.

La Società si riserva inoltre di apportare ai prodotti le modifiche ritenute più opportune, senza alcun obbligo di preavviso.

GIEFFE MECCANICA SRL

Sede legale: Via Argine San Marco, 9 - 30027 San Donà di Piave (VE) - Italy

Sede operativa: Via Enzo Ferrari, 24/26 - 30027 San Donà di Piave (VE) - Italy

Tel. 0421 336931 - Fax 0421 1880129 - E-Mail info@gieffemeccanica.it

C.F. / P.IVA / Reg. Imp. VE 03764160275 REA VE 00336186 - Cap. Soc. € 10.000 i.v.