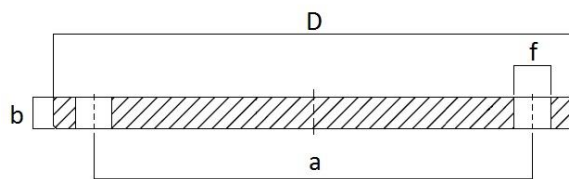
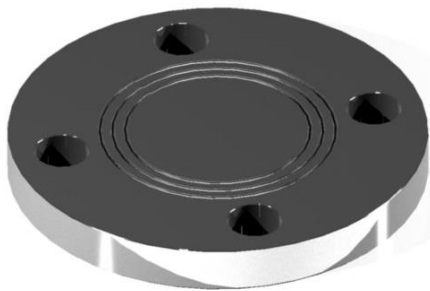


Art. 274 – Flangia Cieca EN 1092-1 PN6



DN	a	b	D	f	Nr. fori
10	50	12	75	11	4
15	55	12	80	11	4
20	65	14	90	11	4
25	75	14	100	11	4
32	90	14	120	14	4
40	100	14	130	14	4
50	110	14	140	14	4
65	130	14	160	14	4
80	150	16	190	18	4
100	170	16	210	18	4
125	200	18	240	18	8
150	225	18	265	18	8
200	280	20	320	18	8
250	335	22	375	18	12
300	395	22	440	22	12
350	445	22	490	22	12
400	495	22	540	22	16
450	550	24	595	22	16
500	600	24	645	22	20
600	705	30	755	26	20

Caratteristiche tecniche, pesi e prestazioni non sono vincolanti ed impegnativi.

La Società si riserva inoltre di apportare ai prodotti le modifiche ritenute più opportune, senza alcun obbligo di preavviso.