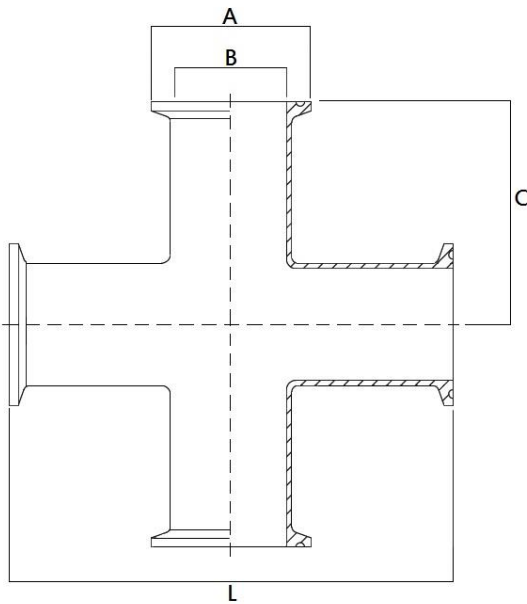


Art. 266Q – Croce CLAMP



DN	A	B	C	L
½"	25,4	9,4	57,2	120,6
¾"	25,4	15,75	60,3	127
1"	50,4	22,1	66,7	133,4
1 ½"	50,4	34,8	73	146
2"	64	47,5	85,7	171,4
2 ½"	77,4	60,2	92,1	184,2
3"	90,9	72,9	98,4	196,8
4"	118,8	97,38	120,7	241,4

Caratteristiche tecniche, pesi e prestazioni non sono vincolanti ed impegnativi.

La Società si riserva inoltre di apportare ai prodotti le modifiche ritenute più opportune, senza alcun obbligo di preavviso.

GIEFFE MECCANICA SRL

Sede legale: Via Argine San Marco, 9 - 30027 San Donà di Piave (VE) - Italy

Sede operativa: Via Enzo Ferrari, 24/26 - 30027 San Donà di Piave (VE) - Italy

Tel. 0421 336931 - Fax 0421 1880129 - E-Mail info@gieffemeccanica.it

C.F. / P.IVA / Reg. Imp. VE 03764160275 REA VE 00336186 - Cap. Soc. € 10.000 i.v.