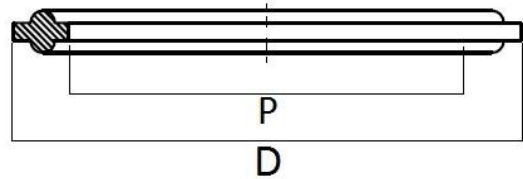


Art. 258 - Guarnizione CLAMP



CLAMP "BS 4825"		
DN	D	P
½"	21,9	9,6
¾"	21,9	16
1"	50	22
1 ½"	50	35
2"	63,5	48
2 ½"	77	60
3"	90	73
4"	118	97
6"	167	147
8"	217	200
10"	268	247
12"	319	298

CLAMP "ISO 2852"		
DN	D	P
8	34	10,3
10	34	14
15	34	18,1
20	50,5	22,9
25	50,5	29,7
32	50,4	38,4
40	64	44,3
50	77,4	56,3
65	90,9	72,1
80	106	84,9
100	130	110,3
125	155	135,7
150	183	162,3
200	233,5	219,1
250	319,3	267,8

CLAMP "DIN 32676"		
DN	D	P
10	34	10
15	34	16
20	34	20
25	50,4	26
32	50,4	32
40	50,4	38
50	64	50
65	90,9	66
80	106	81
100	118,8	100
125	155	125
150	183	150
200	233,5	200

Caratteristiche tecniche, pesi e prestazioni non sono vincolanti ed impegnativi.

La Società si riserva inoltre di apportare ai prodotti le modifiche ritenute più opportune, senza alcun obbligo di preavviso.