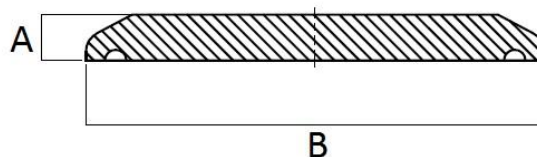


Art. 256 - Tappo CLAMP



CLAMP "BS 4825"		
DN	B	A
½" - ¾"	25,4	4,7
1" - 1 ½"	50,4	6,4
2"	64	6,4
2 ½"	77,4	6,4
3"	90,9	6,4
4"	118,8	7,9
6"	167	10
8"	217,4	10
10"	268,5	10
12"	319,3	10

CLAMP "ISO 2852"		
DN	B	A
8-10-15	34	4,7
20-25-32	50,4	6,4
40	64	6,4
50	77,4	6,4
65	90,9	6,4
80	106	6,4
100	130	7,9
125	155	10
150	183	10
200	233,5	10
250	319,3	10

CLAMP "DIN 32676"		
DN	B	A
10-15-20	34	4,7
25-32-40	50,4	6,4
50	64	6,4
65	90,9	6,4
80	106	6,4
100	118,8	7,9
125	155	10
150	183	10
200	233,5	10
250	268,5	10
300	319,3	10

Caratteristiche tecniche, pesi e prestazioni non sono vincolanti ed impegnativi.

La Società si riserva inoltre di apportare ai prodotti le modifiche ritenute più opportune, senza alcun obbligo di preavviso.