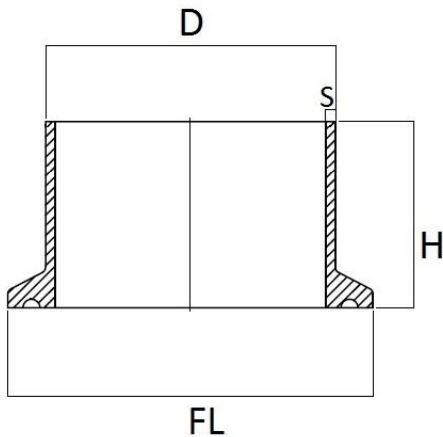
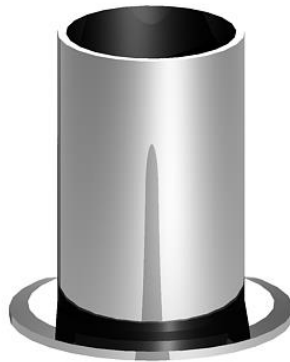


Art. 255 – Tronchetto CLAMP “BS 4825” Saldare Lungo



DN	FL	D	S	H
½"	25,4	12,7	1,65	50,8
¾"	25,4	19,05	1,65	50,8
1"	50,4	25,4	1,65	76,2
1 ½"	50,4	38,1	1,65	76,2
2"	64,0	50,8	1,65	76,2
2 ½"	77,4	63,5	1,65	76,2
3"	90,9	76,2	1,65	101,6
4"	118,8	101,6	2,11	101,6

Caratteristiche tecniche, pesi e prestazioni non sono vincolanti ed impegnativi.

La Società si riserva inoltre di apportare ai prodotti le modifiche ritenute più opportune, senza alcun obbligo di preavviso.

GIEFFE MECCANICA SRL

Sede legale: Via Argine San Marco, 9 - 30027 San Donà di Piave (VE) - Italy

Sede operativa: Via Maestri del Lavoro, 22 - 30027 San Donà di Piave (VE) - Italy

Tel. 0421 336931 - Fax 0421 1880129 - E-Mail info@gieffemeccanica.it

C.F. / P.IVA / Reg. Imp. VE 03764160275 REA VE 00336186 - Cap. Soc. € 10.000 i.v.