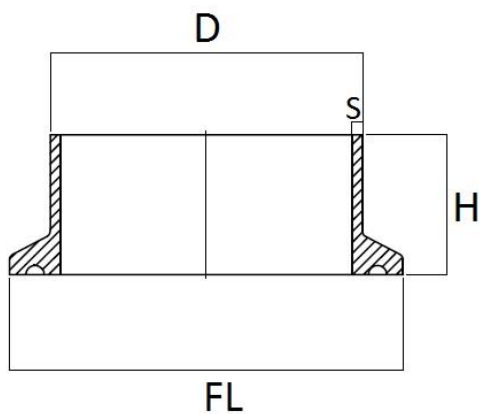


## Art. 254 – Tronchetto CLAMP “BS 4825” Saldare Medio



DN	FL	D	S	H
½"	25,4	12,7	1,65	28,6
¾"	25,4	19,05	1,65	28,6
1"	50,4	25,4	1,65	28,6
1 ½"	50,4	38,1	1,65	28,6
2"	64,0	50,8	1,65	28,6
2 ½"	77,4	63,5	1,65	28,6
3"	90,9	76,2	1,65	28,6
4"	118,8	101,6	2,11	28,6
6"	167,0	152,4	2,77	28,6
8"	217,4	203,2	2,77	28,6
10"	268,5	254,0	3,40	28,6
12"	319,3	304,8	3,56	28,6

Caratteristiche tecniche, pesi e prestazioni non sono vincolanti ed impegnativi.

La Società si riserva inoltre di apportare ai prodotti le modifiche ritenute più opportune, senza alcun obbligo di preavviso.