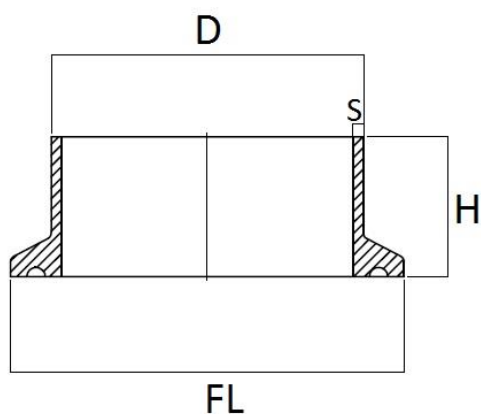


Art. 248 – Tronchetto CLAMP “ISO 2852”



DN	FL	D	S	H
8	34,0	13,7	1,6	21,5
10	34,0	17,2	1,6	21,5/28
15	34,0	21,3	1,6	21,5/28
20	50,4	26,9	1,6	21,5/28
25	50,4	33,7	2,0	21,5/28
32	50,4	42,4	2,0	21,5/28
40	64,0	48,3	2,0	21,5/28
50	77,4	60,3	2,0	21,5/28
65	90,9	76,1	2,0	21,5/28
80	106,0	88,9	2,0	21,5/28
100	130,0	114,3	2,0	21,5/28
125	155,0	139,7	2,0	28
150	183,0	168,3	2,6	28
200	233,5	219,1	2,6	28
250	319,3	273,0	3,0	28

Caratteristiche tecniche, pesi e prestazioni non sono vincolanti ed impegnativi.

La Società si riserva inoltre di apportare ai prodotti le modifiche ritenute più opportune, senza alcun obbligo di preavviso.

GIEFFE MECCANICA SRL

Sede legale: Via Argine San Marco, 9 - 30027 San Donà di Piave (VE) - Italy

Sede operativa: Via Enzo Ferrari, 24/26 - 30027 San Donà di Piave (VE) - Italy

Tel. 0421 336931 - Fax 0421 1880129 - E-Mail info@gieffemeccanica.it

C.F. / P.IVA / Reg. Imp. VE 03764160275 REA VE 00336186 - Cap. Soc. € 10.000 i.v.