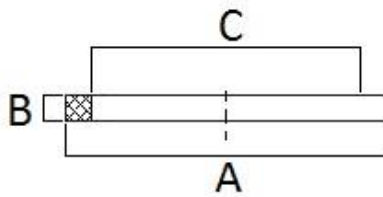


## Art. 194 – Guarnizione per Femmina SMS



DN	A	B	C
25	32	5,5	25,4
38	48	5,5	38,1
51	61	5,5	50,8
63	73,5	5,5	63,5
76	86	5,5	76
101	113,5	5,5	101,5
104	116	5,5	104

Caratteristiche tecniche, pesi e prestazioni non sono vincolanti ed impegnativi.

La Società si riserva inoltre di apportare ai prodotti le modifiche ritenute più opportune, senza alcun obbligo di preavviso.