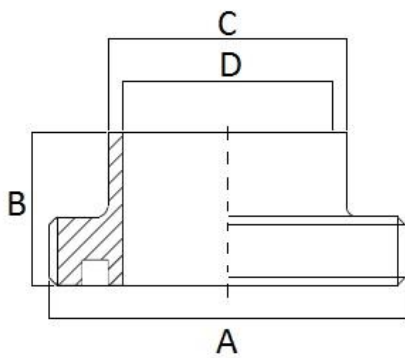


Art. 188 - Femmina Saldare SMS



DN	A	B	C	D
25	40	20	25,4	22,4
38	60	23	38,1	35,1
51	70	25	50,8	47,8
63	85	30	63,5	60,5
76	98	35	76,2	72,9
101	132	30	101,6	97,6
104	125	30	104	100

Caratteristiche tecniche, pesi e prestazioni non sono vincolanti ed impegnativi.

La Società si riserva inoltre di apportare ai prodotti le modifiche ritenute più opportune, senza alcun obbligo di preavviso.