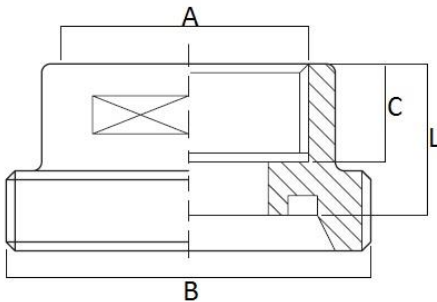


## Art. 133 - Riduzione Femmina DIN - Femmina GAS



DN	INCH A	B	C	L
25	1"	52	17	24
32	1 ¼"	58	17	28
40	1 ½"	65	22	28
50	2"	78	22	33
65	2 ½"	95	24	34
80	3"	110	27	37
100	4"	130	32	42

Caratteristiche tecniche, pesi e prestazioni non sono vincolanti ed impegnativi.

La Società si riserva inoltre di apportare ai prodotti le modifiche ritenute più opportune, senza alcun obbligo di preavviso.