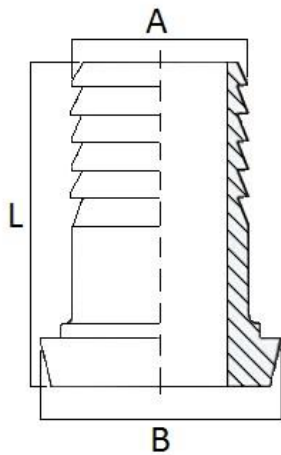


## Art. 124 – Maschio DIN con Portagomma



DN	A	B	L
20	25	36	66
25	30	44	72
32	35	50	82
40	40	56	86
50	50	68	93
60	60	76	102
65	70	86	109
80	80	100	117
100	100	121	130

Caratteristiche tecniche, pesi e prestazioni non sono vincolanti ed impegnativi.

La Società si riserva inoltre di apportare ai prodotti le modifiche ritenute più opportune, senza alcun obbligo di preavviso.