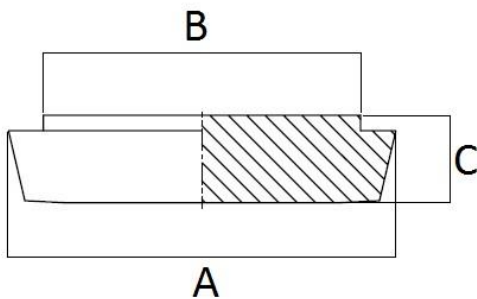
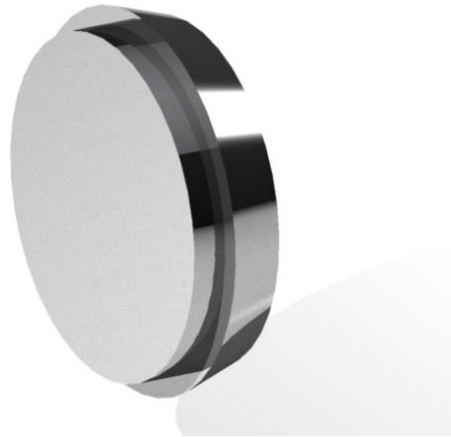


Art. 116 – Tappo Maschio Conico DIN 11851



DN	A	B	C
10	22	18	9
15	28	24	9
20	36	30	11
25	44	35	13
32	50	41	13
40	56	48	13
50	68	61	14
60	76	69	15
65	86	76	16
80	100	93	16
100	121	114	20
125	150	137	22
150	176	163	24

Caratteristiche tecniche, pesi e prestazioni non sono vincolanti ed impegnativi.

La Società si riserva inoltre di apportare ai prodotti le modifiche ritenute più opportune, senza alcun obbligo di preavviso.