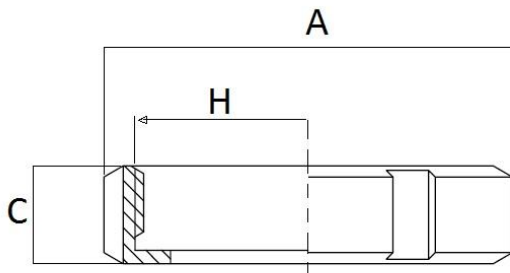


## Art. 112 – Girella a Saldare DIN 11851



DN	A	H	C
10	38	28	18
15	44	34	18
20	54	44	21
25	63	52	21
32	70	58	21
40	78	65	21
50	92	78	22
60	99	85	22
65	112	95	25
80	127	110	30
90	138	120	30
100	148	130	31
125	178	160	35
150	210	190	40

Caratteristiche tecniche, pesi e prestazioni non sono vincolanti ed impegnativi.

La Società si riserva inoltre di apportare ai prodotti le modifiche ritenute più opportune, senza alcun obbligo di preavviso.